



# ENTORNOS DE MEJORA



**PERSPECTIVA MULTIFACTORIAL  
DE LA ENSEÑANZA PRIMARIA  
(ÁMBITOS DE REFLEXIÓN)**

# MIRADA A LAS AULAS

- Población inmigrante
- Diferentes nacionalidades-distintas lenguas.
- Crisis económica
- Leyes educativas



# RETOS LOMCE

- Elevadas tasas de abandono escolar temprano
- Bajo nivel formativo respecto a estándares internacionales (PISA, OCDE...)
- Reducido número de alumnos que alcanza la excelencia
- Inadecuación del sistema educativo ante nuevas demandas de formación

# 1º ENTORNO DE MEJORA: El colegio

- **Cambios LOMCE:**
  - nuevas competencias a los Centros y a los Directores. Consejos Escolares.
  - Práctica educativa.
  - Evaluación de la función docente
  - Liderazgo pedagógico y de gestión de los Directores
- **Nuevas tecnologías**
- **Entornos educativos muy diversos**

# DIVERSIDAD EN LAS AULAS

- ACNEEs
- ANCEs
- Altas capacidades
- Trastornos de la comunicación y del lenguaje
- Dificultades específicas de aprendizaje
- Alumnos "Límites"
- Diversidad de niveles curriculares

# Campos de reflexión para la mejora

- PAT
- Configuración oferta educativa de cada centro (distribución de recursos)
- Planes de mejora (metodologías eficaces, organización de contenidos y desarrollo de competencias...)
- Uso de aplicaciones

# Aplicación: “PROTÉGELES”



# Dislexia

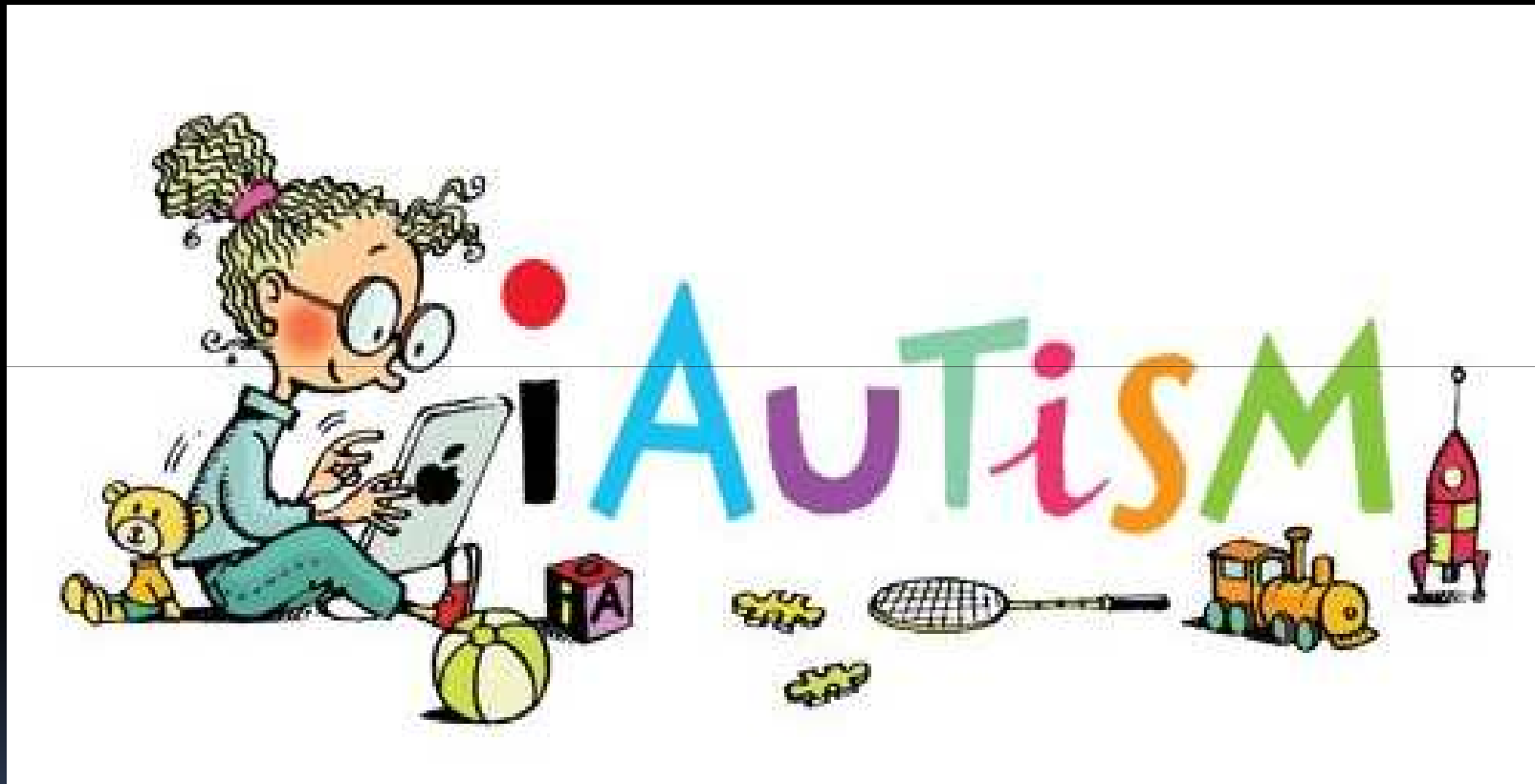


Otros...

# Mapas Conceptuales







Motivación

motivación

motivación

motivación

motivación

motivación

MOTIVACIÓN

## 2º ENTORNO DE MEJORA: LAS FAMILIAS

- Cambio de los estándares familiares
- Incorporación de la mujer al mundo laboral
- Crisis económica

## - PREOCUPACIÓN DE LOS PADRES:

- Muchas Dudas sobre la educación
- ¿Qué Puedo hacer?
- ¡No me hace caso!



# 4 AÑOS



SEIS AÑOS



8 AÑOS



10 AÑOS





# 11 AÑOS








# ¿Mejora?

- Escuelas de padres
- Asociacionismo
- Generación en los padres de la necesidad de formación e información





- 
- Formación continuada de padres, sistemática y organizada :
    - \* Comunicadores, no conferenciantes
    - \* No abrumar con excesiva información
    - \* Temáticas muy concretas
  - Generar la necesidad de formación

# 3º ENTORNO DE MEJORA: LOS SERVICIOS SOCIALES

- Los centros necesitan herramientas eficaces para:
  - Comunicación de incidencias
  - Prestación de recursos
  - Demanda de colaboración de las familias...





4º ENTORNO DE MEJORA:

SERVICIOS MÉDICOS (Sacyl)



Pero... ¿qué es el  
**TDAH ???**





- JUICIO CLÍNICO



# TDAH

Trastorno por  
Déficit de  
Atención e  
Hiperactividad



## 5º ENTORNO DE MEJORA: OTRAS INSTITUCIONES

- Comisión de absentismo
- Centro base
- Casas de acogida
- Fiscalía de menores
- Otros...